



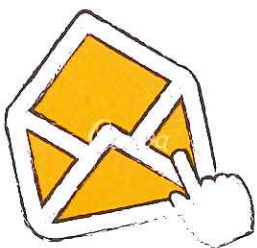
**Besoin d'aide pour vos démarches en ligne ?**

**NOUS SOMMES LA POUR VOUS AIDER !**

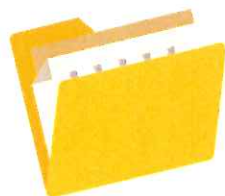
La maison du Département organise des permanences avec ou sans rendez-vous :

- lundi au centre médico-social de Bernin
- mardi au centre médico-social Pontcharra

**On pourra vous aider pour :**



**Vos actes numériques quotidiens (mail...)**



**Vos démarches administratives en ligne (Pôle Emploi, CAF, Assurance Maladie...)**



**N'oubliez pas de vous munir de vos identifiants et documents nécessaires**

Centre médico-social de Bernin : 04 56 58 16 91 - 71 chemin des sources

Centre médico-social de Pontcharra : 04 76 97 32 52 - 21 rue Laurent Gayet

**isère**  
LE DÉPARTEMENT  
[www.isere.fr](http://www.isere.fr)